

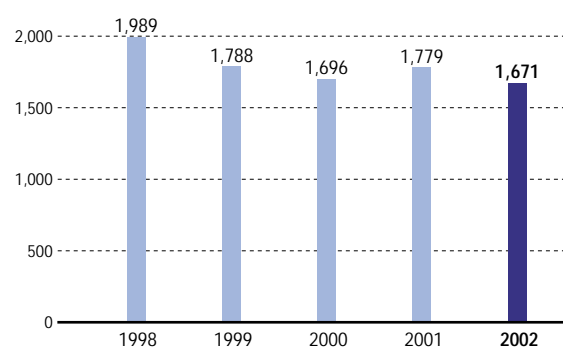
Selected Financial Data

要約財務データ 3月31日に終了した各事業年度

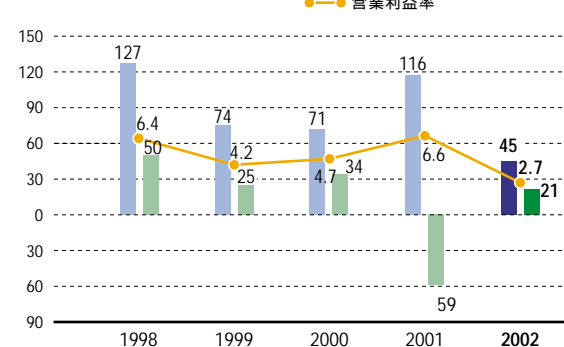
単位：百万円

	1998	1999	2000	2001	2002
事業年度					
売上高	¥198,932	¥178,896	¥169,633	¥177,940	¥167,163
営業利益	12,732	7,458	7,198	11,694	4,527
税金等調整前当期純利益又は当期純損失()	10,447	6,847	6,332	9,575	4,345
当期純利益又は当期純損失()	5,019	2,520	3,413	5,918	2,121
1株当たり(単位：円)					
当期純利益又は当期純損失()	53.63	26.93	36.47	64.74	25.09
配当金	12.00	12.00	12.00	12.00	12.00
純資産	1,185.81	1,200.32	1,224.36	1,176.54	1,169.39
減価償却費	2,813	2,950	2,810	2,654	2,808
研究開発費	9,834	9,447	7,482	8,674	8,770
資本の支出	3,624	2,869	2,350	3,552	2,255
事業年度末					
総資産	¥196,456	¥181,654	¥179,054	¥186,302	¥180,958
株主資本合計	110,995	112,353	114,603	99,494	98,885
発行済株式数(千株)	93,603	93,603	93,603	84,566	84,566
社員数(人)	6,770	6,697	6,691	6,857	7,106
株主資本利益率(%)	4.6	2.3	3.0	5.5	2.1

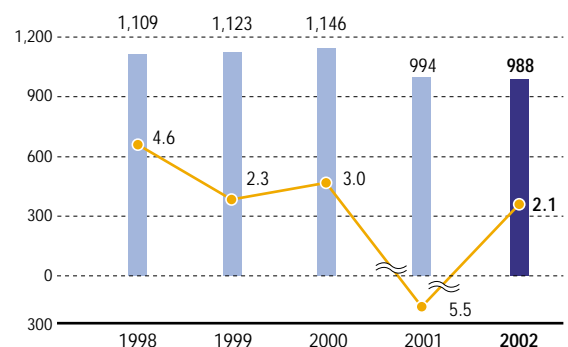
売上高
億円



営業利益 / 当期純利益 / 営業利益率
億円 / %



株主資本 / 株主資本利益率(ROE)
億円 / %



1株当たり株主資本(BPS) / 1株当たり当期純利益(EPS)
円

